

. 1.

2000-2014 . ( 1000 ).

2014

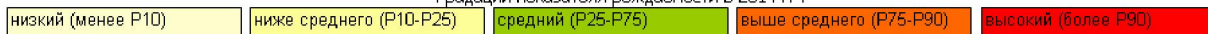
11,1 1000 ,

(13,3) (11,5),

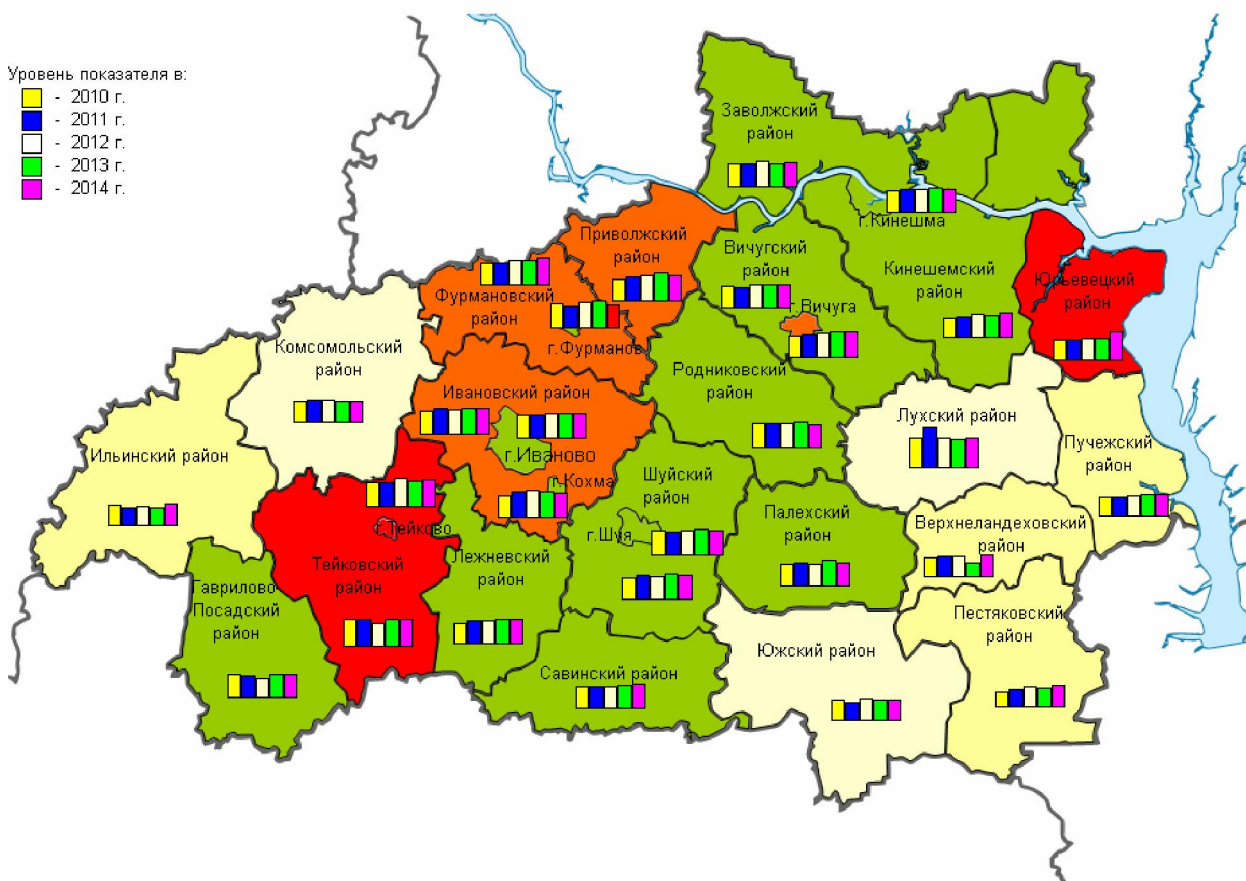
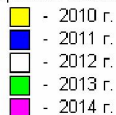
2010 -2014 .

. 2

Градации показателя рождаемости в 2014 г. :



Уровень показателя в:



.2. ( 1000 )

21 : . , . , .

. , . , . , . , . - , .

, . , . , . , . , . , . , . , .

, . , . , . , . , . , . , . , .

2010-2014 .

2010-2014 .

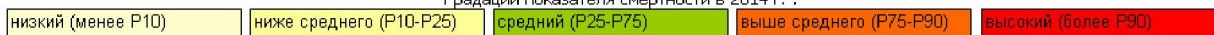
2014

16,4 1000 ,

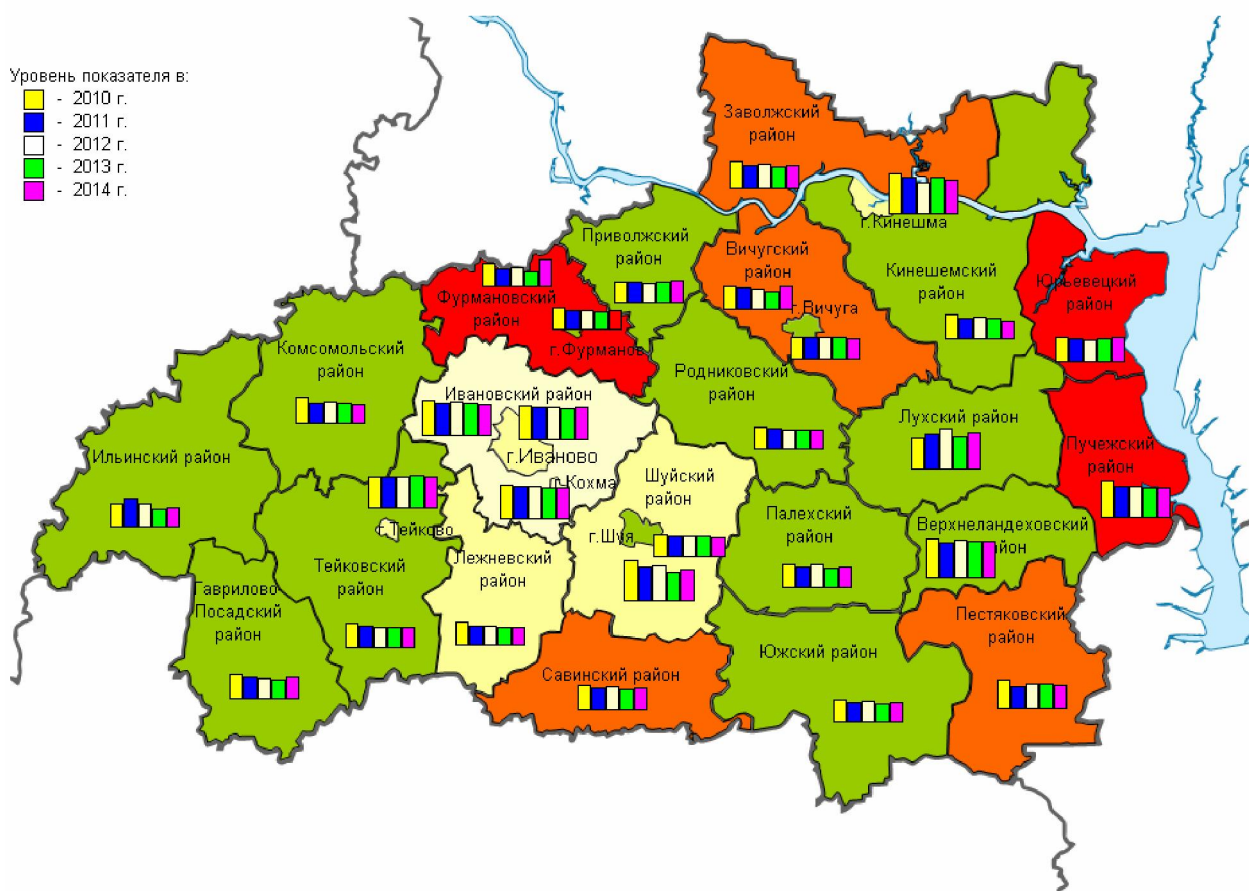
(13,1) (13,7),

2010 -2014 . .3

Градации показателя смертности в 2014 г. :



Уровень показателя в:



.3.

( 1000 )

22

2010-2014

1

(639,4 100 .), 2

(215,8 100 .), 3 –

(124,3 100 .) . 1

( 100000 )

	2010	2011	2012	2013	2014 *		2014*	2014*
						/		
	1842,6	1693,3	1688,6	1635,0	1639,3	-2,70	1367,3	1310,5
:								
	947,5	730,1	698,9	642,8	632,5	-9,47	711,3	653,7
	173,3	148,2	147,6	113,2	110,2	-11,18	104,4	118,8
	230,2	222,5	216,9	218,3	214,6	-1,59	220,3	201,1
	95,4	92,7	104,4	95,1	79,9	-3,02	49,5	53,0
	120,7	121,1	119,9	113,4	117,4	-1,20	66,8	66,1

\*

-10.

2014 .

956 ,

91,921 100 .

2010-2014 .

4,1% 5,6%

(2010-2014 .)

(1 ),

(2),

(3), (4), -  
(5).  
, ,  
, . ( )  
, )  
(1), (2),  
(3), (4), (5),  
, ,  
, .  
2014  
(30,8%),  
(11,9%), (8,7%),  
(7,3%), (6,2%).  
2014  
(49,3%),  
(10,5%), (6,9%),  
(6,2%) (6,1%).  
(2010-2014 .)  
:  
(1),  
(2), (3), (4)  
(5); -  
(1), (2),  
(3), (4), (5); -  
(1), (2),  
(3), (4), (5). ,  
, ,  
.

,  
 (2010-2014 .) 2,5% 4,6% .  
 2014 .  
 5  
 .  
 ( 8,5%),  
 (4,7%),  
 (1,9%),  
 9 .  
 ( 6,4%),  
 (6,0%), (4,6%).  
 6 .  
 :  
 ( 4,1%),  
 (3,6%), (3,3%),  
 ,  
 5 35%.  
 2014  
 ,  
 (15-17 ) – 9,9 1000 ,  
 ,  
 2,5 1000 ( – 5,5 1000).  
 ,  
 (2010-2014 .) 11,7% 8,1% .  
 ,  
 4,1%.

15,7% 12,6%

5,8 %

(2010-2014 .)

(1), . (2), (3),

(1), (2), (3) .

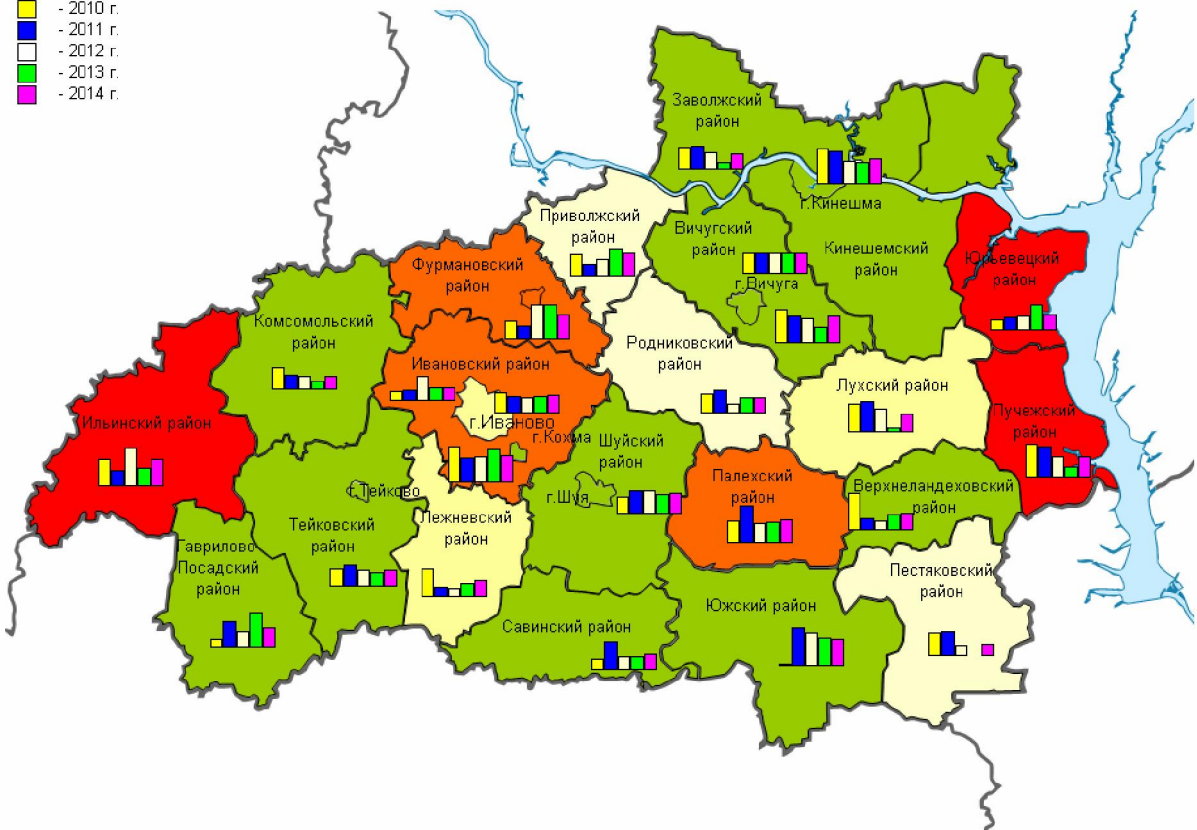
(1), (2)

(3) (.4).

низкий (менее P10)	ниже среднего (P10-P25)	средний (P25-P75)	выше среднего (P75-P90)	высокий (более P90)
--------------------	-------------------------	-------------------	-------------------------	---------------------

Уровень показателя в:

- 2010 г.
- 2011 г.
- 2012 г.
- 2013 г.
- 2014 г.



.4

(1),

(2), (3), .  
 (4), . (5),  
 (1), . (2), .  
 (3), (4), (5); –  
 . (1), . (2),  
 (3), . (4), . (5).

«

» 21.09.1995 ( ).

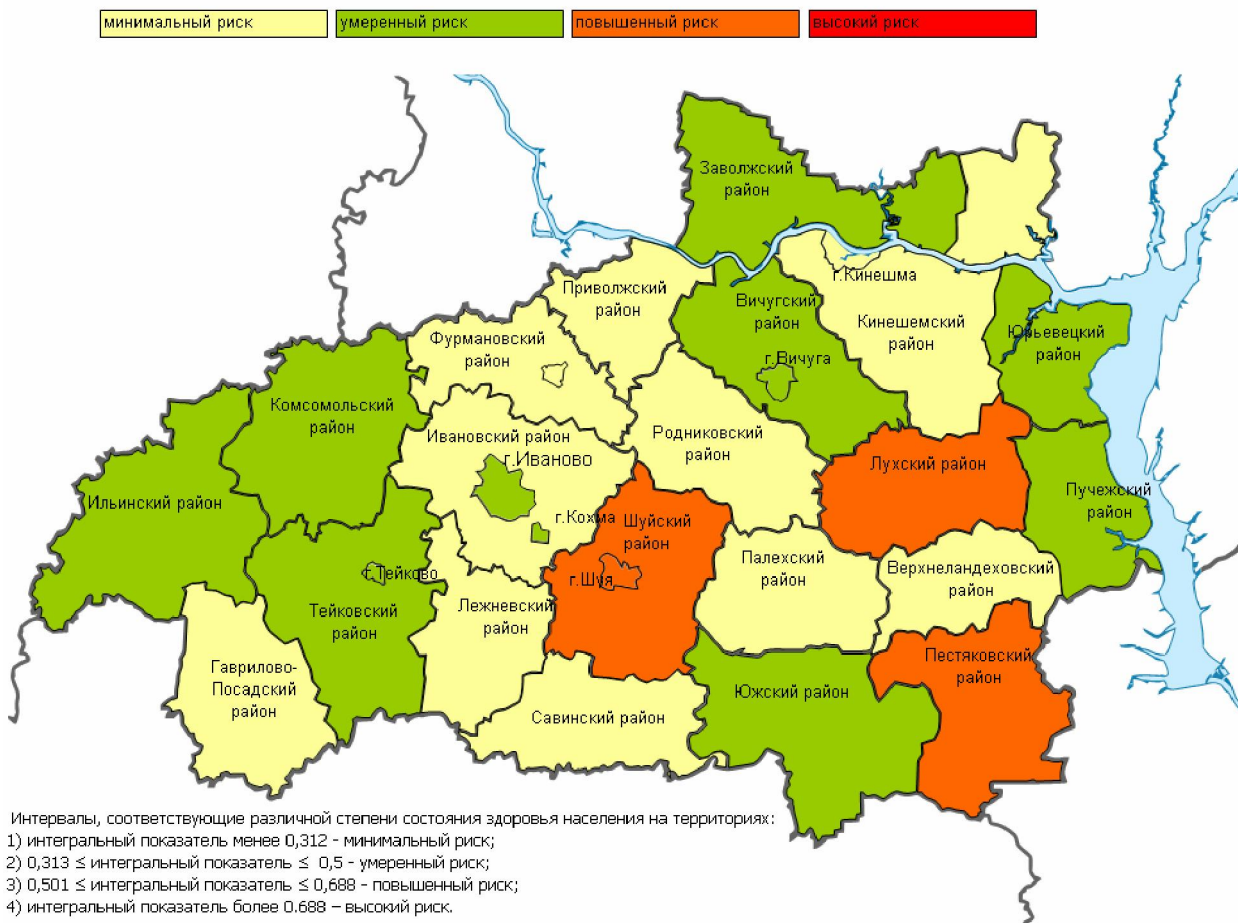
, .

,

,

–

( . 5).





5  
: . , . , . ,  
.  
:  
, ( ) , , , ,  
(VI),  
2014 .

-

«  
» 8

5

2012-2014 .,

) , , ( ) ;  
 ) , ( ) ;  
 ) ( ) .

2014 . 186  
 27 ( 2013 .  
 - 186 ; 2012 . - 184 ) .

-  
 , -  
 , ,  
 ,  
 1,8% .

· , · , , - , ,  
 ·  
 -  
 ,  
 5,6% .

,  
 , , - , ,  
 , ( . 6) .

Градации показателя в 2014 г.:

не зарегистрирован

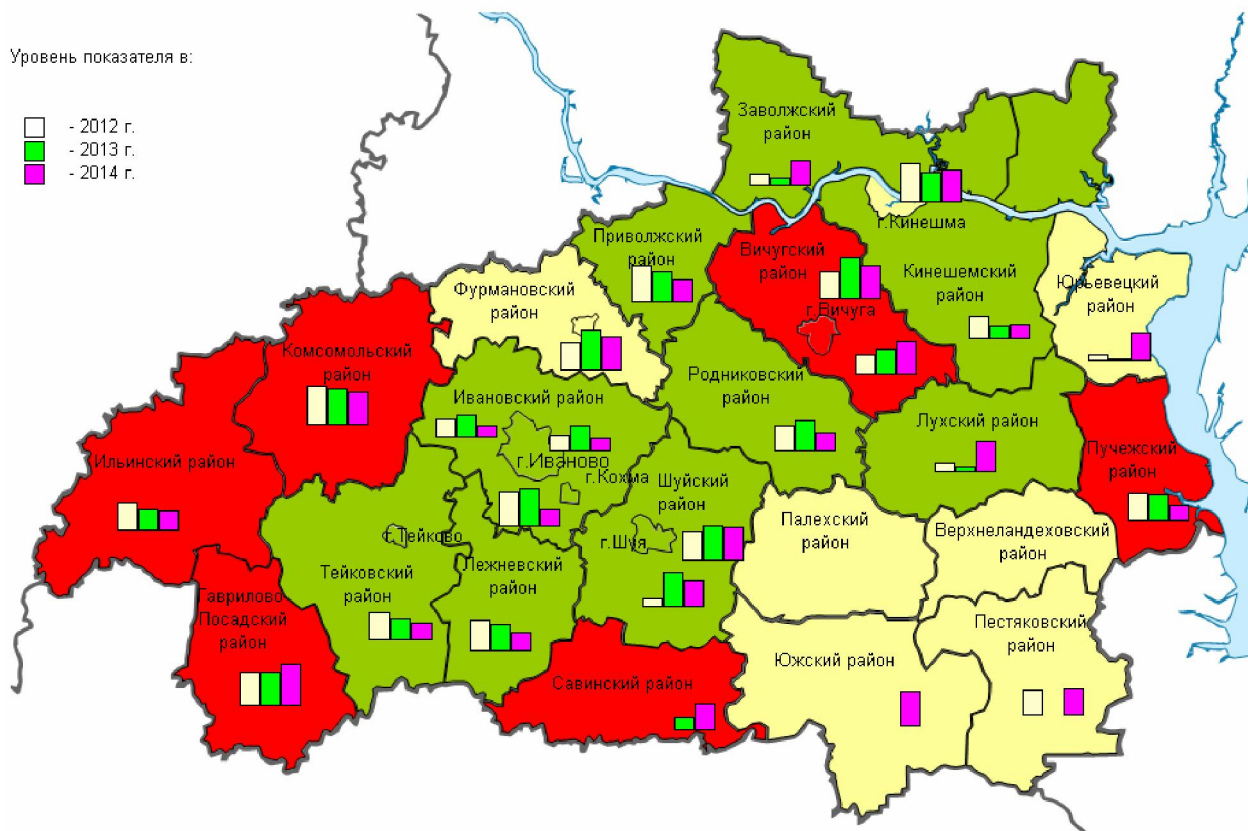
ниже среднего (менее P25)

средний (P25-P75)

выше среднего (более P75)

Уровень показателя в:

- 2012 г.
- 2013 г.
- 2014 г.



.6

3,3%.

( .7).

Градации показателя в 2014 г.:

не зарегистрирован

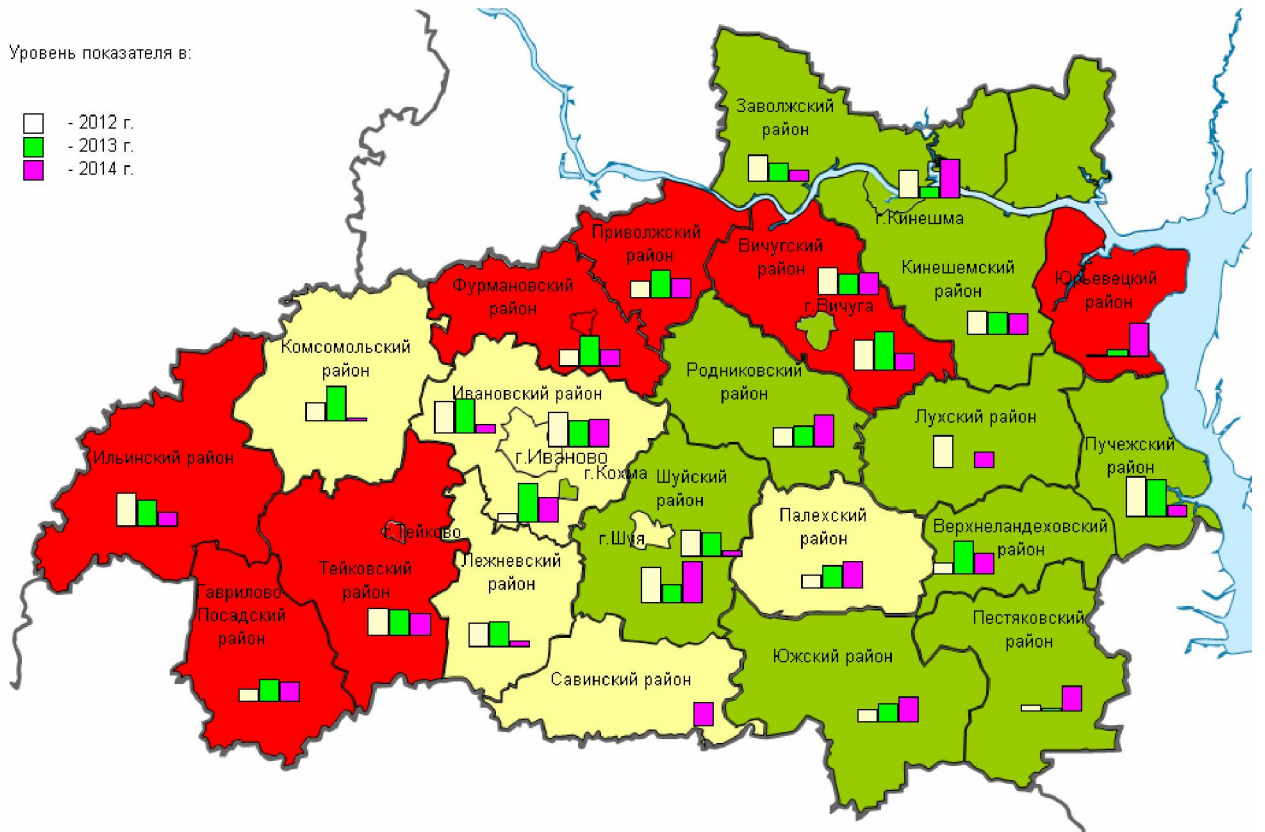
ниже среднего (менее P25)

средний (P25-P75)

выше среднего (более P75)

Уровень показателя в:

- 2012 г.
- 2013 г.
- 2014 г.



.7

2014

2012-2014

38%,

– 29%.

2014

52

27

(

2013 .– 52

; 2012 .– 47 ).

25.12.2013 . 21 «

2014 »,

: , , , , ,  
 , , , , , .  
 50 %  
 ; 17,3 % -  
 ; 17,3 % -  
 15,4 % - .

(Zc) .  
 , 2014 .  
 Zc .

, . -  
 ,  
 -

:  
 2014 ,  
 « - . -  
 - » ,

20.09.2009 341

, ,  
 3 .  
 : . ,

. , . , . , . .  
 ,  
 ,  
 ,  
 , .

·

( , . . . ),

·

·

-

1 ,

( ) ,

10 .

-

,

·

·

-

,

,

,

·